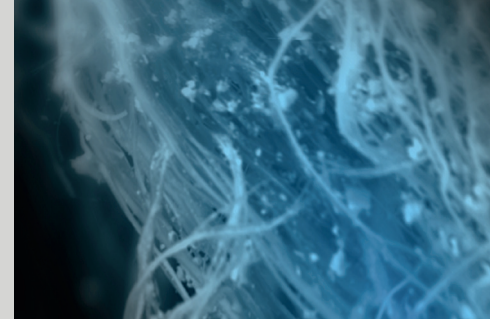




# PRÉLÈVEMENTS et ANALYSES sur OPÉRATEUR Prestations METOp

Stratégie d'échantillonnage / Prélèvement  
Analyse

ITGA place au centre de son activité, l'écoute, la proximité, l'échange d'informations auprès de tous les acteurs de la filière Polluants du Bâtiment. Conscient de vos enjeux, ITGA vous accompagne au quotidien dans vos problématiques, notamment réglementaires. Le 2 Juillet 2015, la VLEP amiante est devenue égale à 10 fibres/litre sur 8 heures de travail, la sensibilité analytique (SA) des mesures sur opérateurs passant alors à 1 fibre/litre. Soucieux d'apporter des réponses à vos préoccupations à l'issue de cette évolution réglementaire, ITGA, a décidé de faire évoluer son offre pour s'adapter au mieux au contexte réglementaire.



## Solutions et évolutions des prestations ITGA

Des difficultés de mise en œuvre apparaissent sur les **METOp** (prélèvements sur opérateur) « **suivi de chantier** ». Pour ces prélèvements permettant de suivre l'évolution de l'empoussièrément en amiante en surveillance courante de chantier (hors chantier de caractérisation de processus), il est extrêmement difficile pour les organismes de prélèvements et analyses de répondre à la demande de SA = 1 dans les critères établis, sur un prélèvement d'air unique.

Pour pouvoir atteindre cette SA dans la limite de 60 ouvertures de grilles MET examinées, rappelons qu'il faut qu'ITGA puisse prélever l'équivalent de 280 minutes, ce qui est possible à la condition que l'opération soit anticipée : **la stratégie d'échantillonnage prend alors tout son sens**. Il faut en effet combiner plusieurs prélèvements pour atteindre ces 4h40 : plusieurs opérateurs équipés (de plusieurs pompes); ce qui était possible en suivi de chantier sans anticipation avec SA = 10 (28 minutes de prélèvement suffisent), ne l'est plus avec SA = 1.

Autre problématique : l'empoussièrément sur les chantiers. Pendant un prélèvement d'air en vue du comptage des fibres d'amiante : ITGA prélève de l'air, mais pas seulement ; on recueille sur le(s) filtre(s) de prélèvement d'air les particules présentes dans l'aérosol. Plus cet aérosol est chargé en particules minérales de toutes natures, plus le filtre risque de ne pas être conforme aux critères d'acceptation.

## LE METOP « SUIVI DE CHANTIER » SE VOIT ALORS DÉDOUBLÉ

### 1 - LE METOp « SUIVI DE CHANTIER AUTOCONTRÔLE »

La SA = 1 peut difficilement être atteinte avec la réalisation d'un prélèvement unique de 4h40 sur un filtre unique. Cependant, il peut être judicieux de commander dans le cadre du suivi de chantier, la réalisation d'un METOp « non réglementaire » sans exigence de SA = 1. **Le résultat sert dans le cadre de l'autocontrôle**. Le maintien de ce METOp a d'autant plus de sens que le décret n°2015-789 du 29 juin 2015 a pour l'instant maintenu les niveaux d'empoussièrément tels qu'ils existaient jusqu'à maintenant.

Nos anciennes prestations de type « **METOp suivi de chantier** » deviennent des « **METOp suivi de chantier autocontrôle** ». Ils visent à surveiller l'empoussièrément de l'air par des fibres d'amiante au cours des différentes phases opérationnelles, afin de savoir si la concentration en fibres d'amiante ne dépasse pas la valeur obtenue lors de l'évaluation et de la validation des processus (Objectif K du GA X 46-033).

### 2 - LE METOp « SUIVI DE CHANTIER SA = 1 »

En réponse à l'exigence réglementaire d'obtention de SA = 1 un METOp qui n'existait pas apparaît donc aujourd'hui. Il s'agit d'un **METOp de suivi de chantier avec stratégie d'échantillonnage préalable**. Nous l'appellerons « METOp suivi de chantier SA = 1 », ou « METOp SA = 1 ». Nos équipes dédiées à l'élaboration des stratégies d'échantillonnage vont devoir, comme c'est fait pour la caractérisation de processus, utiliser un document de recueil d'informations données par le client. Il faut en effet connaître, en amont du déplacement, les conditions de réalisation du chantier pour adapter au mieux la stratégie (nombre d'opérateurs, durée de prélèvement disponible, etc). **Tout l'enjeu réside dans les moyens d'atteindre les 4h40 de prélèvement.**



### 3 – LE METOp « CARACTÉRISATION DE PROCESSUS »

Les METOp « caractérisation de processus » doivent quant à eux subir peu d'évolutions, car la prestation est anticipée en amont dans le cadre de l'élaboration d'une stratégie d'échantillonnage adaptée à chaque situation. La principale difficulté reste liée à la caractérisation des processus très émissifs en particules minérales autres que les fibres d'amiante. Cette prestation répond à l'objectif J du GA X 46-033 : « Evaluer l'empoussièrément de l'air par des fibres d'amiante, au cours des différentes phases opérationnelles, afin d'estimer le risque d'inhalation, ... ». Ces METOp « caractérisation de processus » sont réalisés à raison de 3 par an et par processus, ils répondent à l'exigence réglementaire de SA = 1.

L'offre de prestations METOp en juillet 2015 comporte donc 3 niveaux de prestations :

Contexte	Caractérisation de processus (inchangé)	Suivi de chantier autocontrôle (inchangé)	Suivi de chantier SA de 1* (nouveau)
Objectif de la mesure SA visée	J du GA X 46-033 SA = 1	K** du GA X 46-033 SA ≈ 10	K' (K avec SA contrainte) 1 < SA < 10
Recueil des infos clients en amont de la prestation	DTA 415	DTA 391	DTA 415-01
Stratégie d'échantillonnage	Oui (DCA 195-02)	Non (compris dans DTA 419)	Oui (DTA 577)
Particularités au niveau de l'analyse	Regroupements nécessaires (« Fusions »)	Pas de regroupement (prélèvement unique)	Regroupements nécessaires (« Fusions »)
Edition d'un rapport final	Oui	Non	Non
Détail des prestations	- Stratégie d'échantillonnage - Prélèvement : durée immobilisation technicien selon stratégie - Analyse METOP - Rapport final	- Prélèvement : durée immobilisation technicien (1 heure maximum) - Analyse METOP	- Stratégie d'échantillonnage simplifiée - Prélèvement : durée immobilisation technicien selon stratégie simplifiée - Analyse METOP

\* On vise la SA = 1 sans garantie, car sur le terrain il se peut qu'il y ait des différences entre le prévisionnel et le réel.

\*\* Surveiller l'empoussièrément de l'air par des fibres d'amiante au cours des différentes phases opérationnelles, afin de savoir si la concentration en fibres d'amiante ne dépasse pas la valeur obtenue lors de l'évaluation et de la validation des processus.

#### Nos prestations complémentaires :

Stratégie d'échantillonnage / Prélèvement / Analyse ; Formation / Progiciel / Matériel  
Évènement / Presse / Conseil ; Accompagnement

[www.itga.fr](http://www.itga.fr) ; [polluants.itga.fr](http://polluants.itga.fr) ; [e-boutique.itga.fr](http://e-boutique.itga.fr) ; [formations.itga.fr](http://formations.itga.fr)

Parc Edonia - Bâtiment R - Rue de la Terre Adélie - CS 66862 - 35768 SAINT GREGOIRE CEDEX  
Tél. 02.23.44.07.20 ; Fax. 02.23.42.49.54 ; [contact@itga.fr](mailto:contact@itga.fr)

